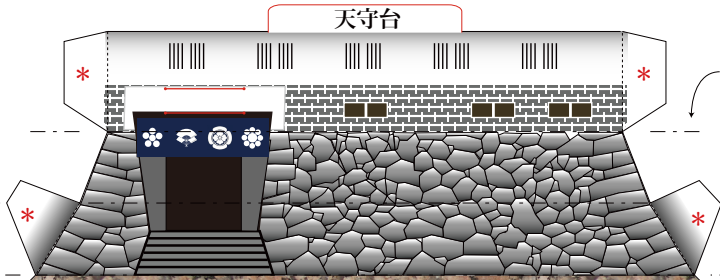
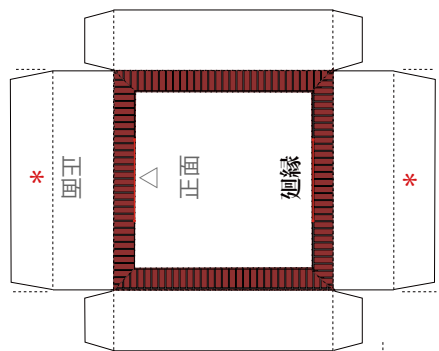


島原城

天守閣 バージョン 2.4 M
島原城売店販売限定版ペーパークラフト



補助線を目安にして
画像部分に折りカタ
を入れてください

島原城天守閣



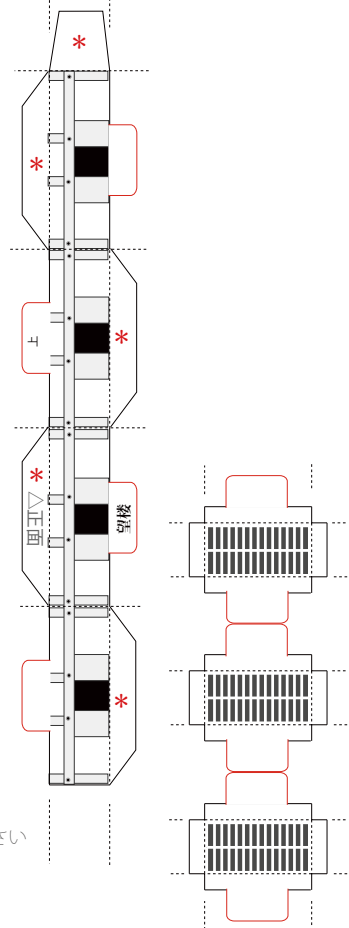
島原城天守閣

バージョン 2.4 M

<http://www.unzen.jp/>
info@unzen.jp

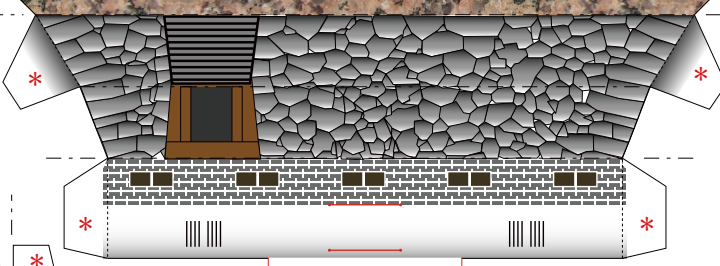
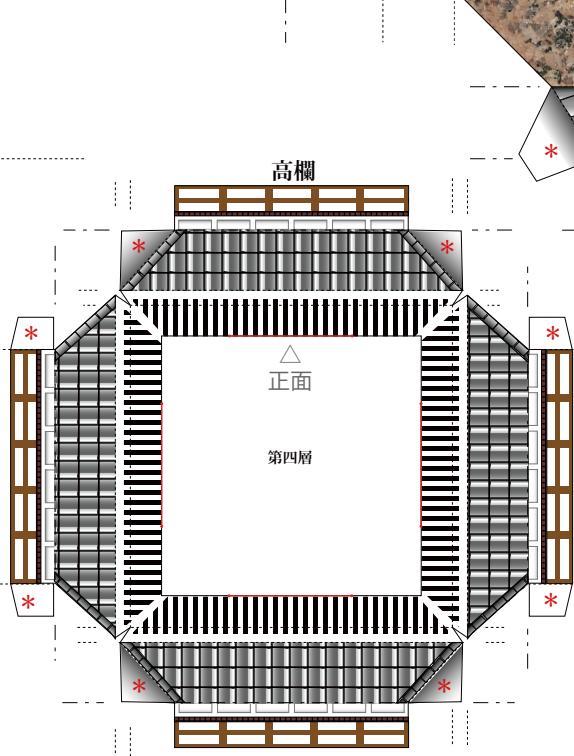


無断複製・改変を禁じます
© UNZEN.JP



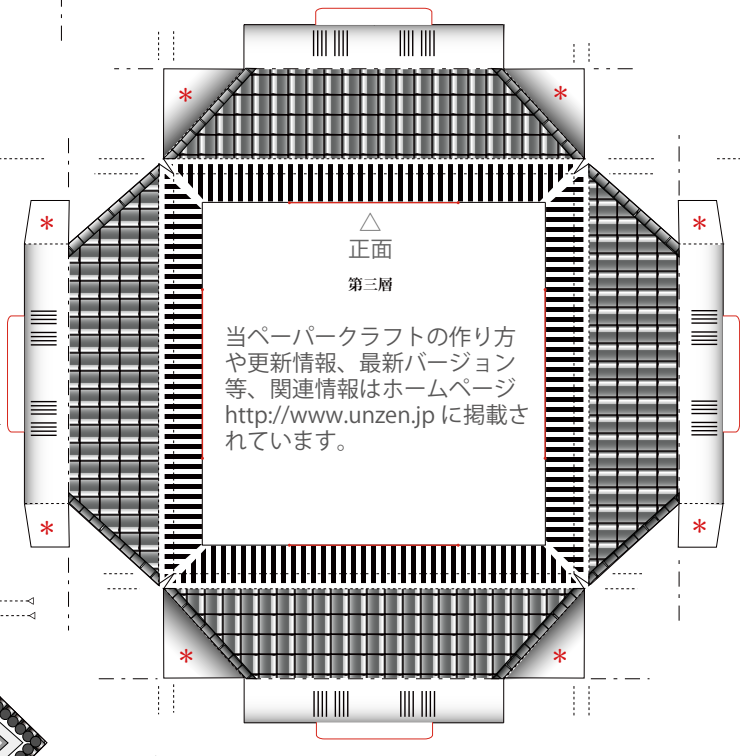
赤い線の部分を
切り込んでください

MADE IN SHIMABARA



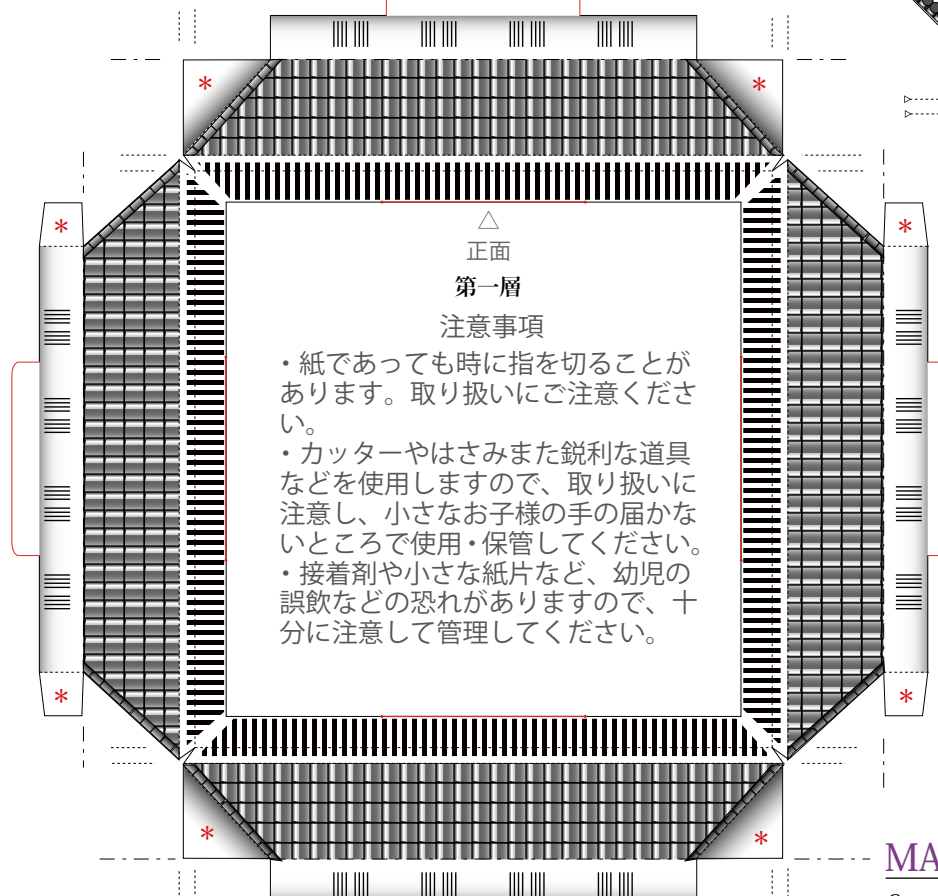
この部分は第一層の底面に
差し込まれる部分です

こちらは第二層の
底面に差し込まれます

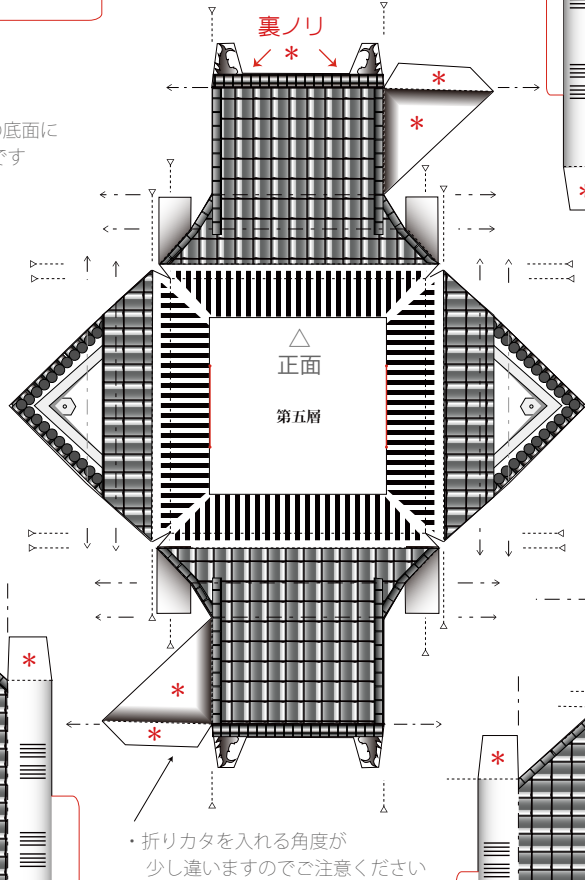


当ペーパークラフトの作り方
や更新情報、最新バージョン
等、関連情報はホームページ
<http://www.unzen.jp> に掲載さ
れています。

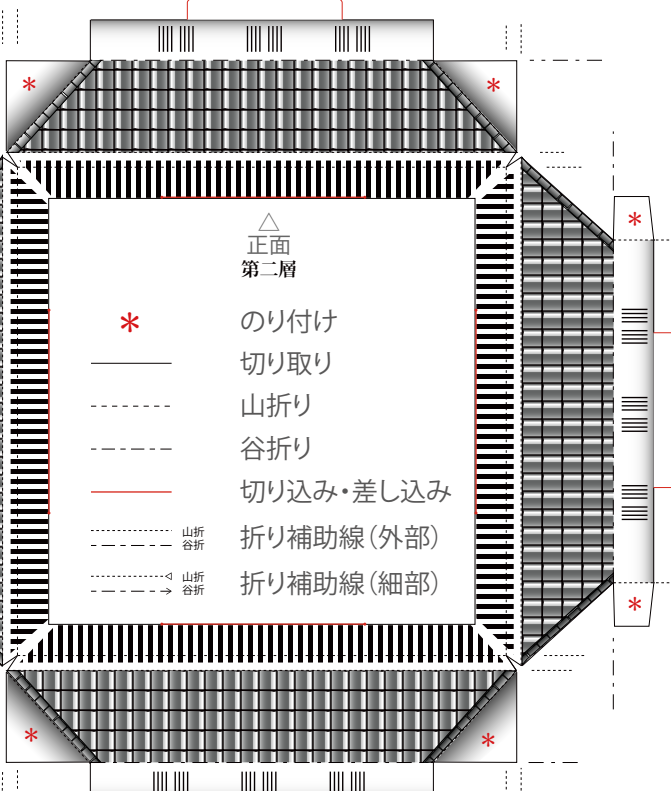
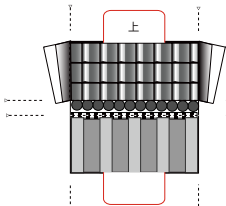
※オンデマンド印刷ですので極端に強く折ったり、ねじれたりすると描画面が
紙から剥離することがあります。その時は剥離した部分に少しノリ（木工用ボ
ンド）をつけて押し付けると復元できます。特に平行な直線部分などを折る時
には全体をゆっくりと湾曲させてゆくような感じで慎重に作業してください。



注意事項
・紙であっても時に指を切ることが
あります。取り扱いにご注意くだ
さい。
・カッターやはさみまた鋭利な道具
などを使用しますので、取り扱いに
注意し、小さなお子様の手が届か
ないところで使用・保管してくだ
さい。
・接着剤や小さな紙片など、幼児の
誤飲などの恐れがありますので、十
分に注意して管理してください。



折りカタを入れる角度が
少し違いますのでご注意ください



- * のり付け
- 切り取り
- - - 山折り
- - - 谷折り
- 切り込み・差し込み
- - - 山折補助線(外部)
- - - 山折補助線(細部)

MADE IN SHIMABARA



Copyright (C) 2015 UNZEN.JP All Rights Reserved.